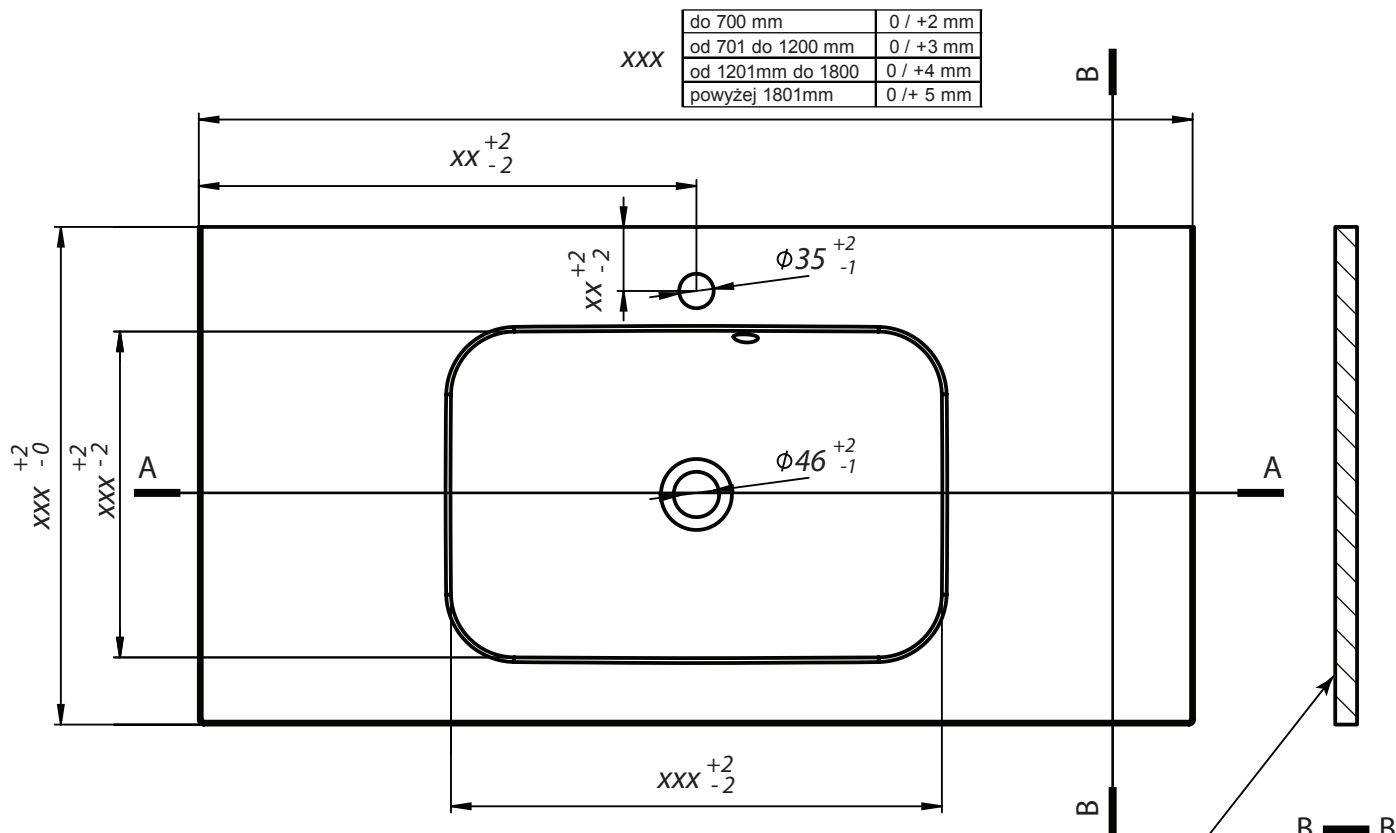


STYCZEŃ 2013

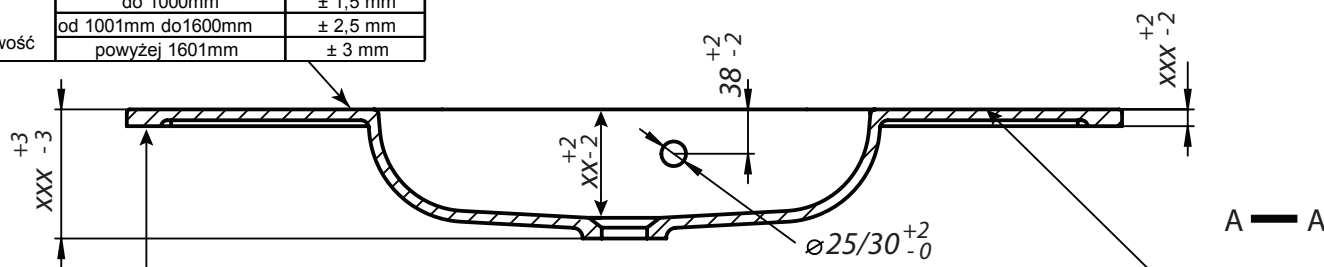


Ad. 1

	Prostoliniowość	± 1,5 mm
--	-----------------	----------

Ad. 1

	Prostoliniowość	do 1000mm	± 1,5 mm
		od 1001mm do 1600mm	± 2,5 mm
		powyżej 1601mm	± 3 mm



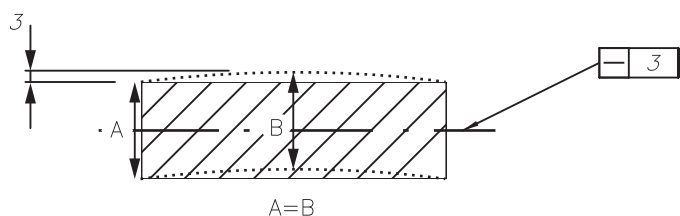
Ad. 2

	Plaskość	dla wszystkich długości	± 0,5 mm
--	----------	-------------------------	----------

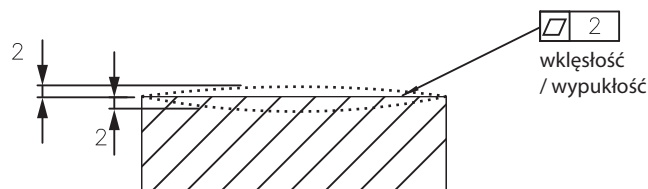
Ad. 2

	Plaskość	dla wszystkich długości	± 2 mm
--	----------	-------------------------	--------

Ad. 1 Prostoliniowość

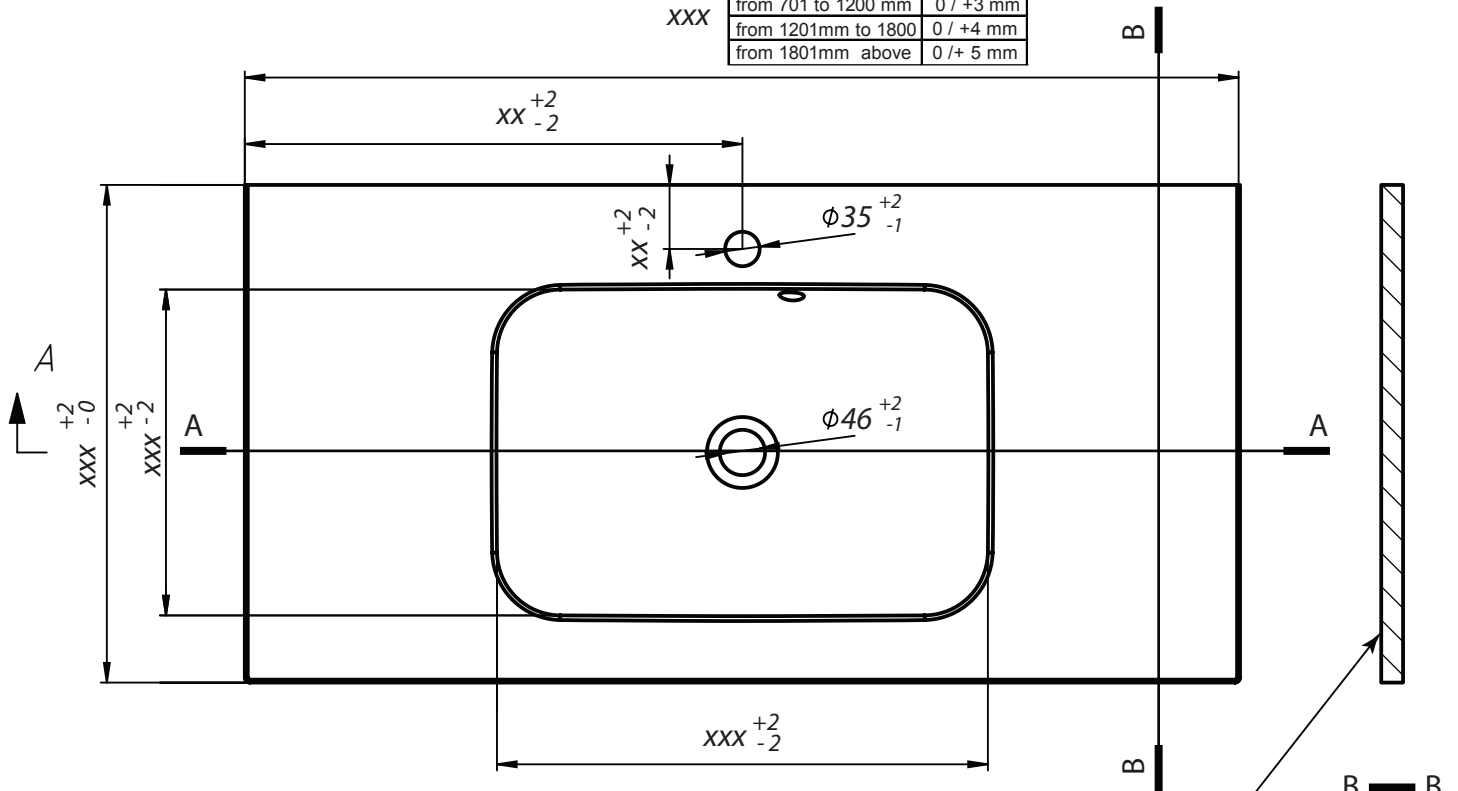


Ad. 2 Płaskość



JANUARY 2013

to 700 mm	0 / +2 mm
from 701 to 1200 mm	0 / +3 mm
from 1201mm to 1800	0 / +4 mm
from 1801mm above	0 / + 5 mm

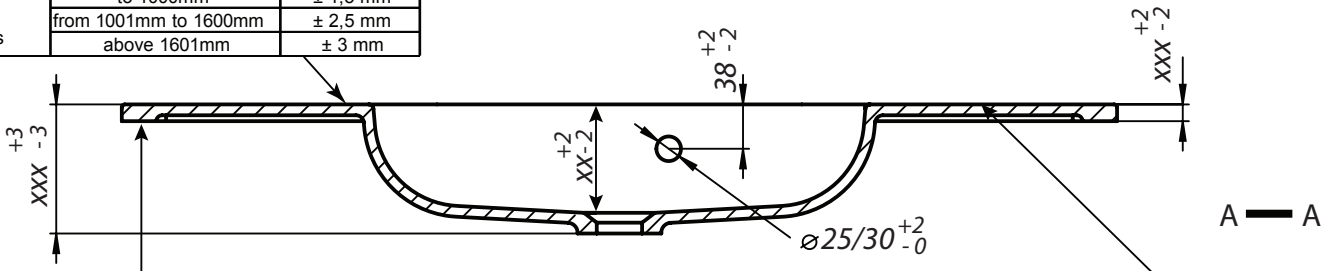


Ad. 1

	Straightness	± 1,5 mm
--	--------------	----------

Ad. 1

	Straightness	to 1000mm	± 1,5 mm
		from 1001mm to 1600mm	± 2,5 mm
		above 1601mm	± 3 mm

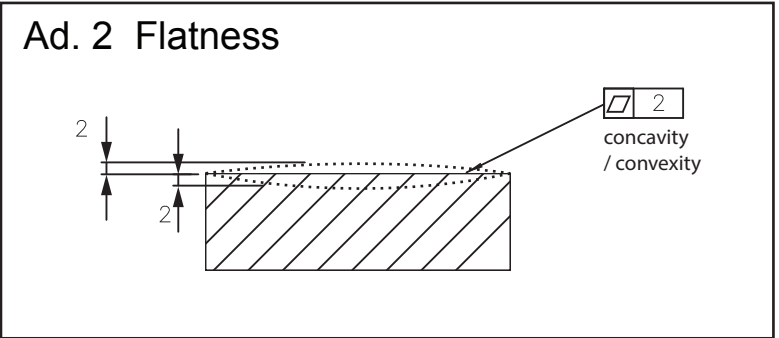
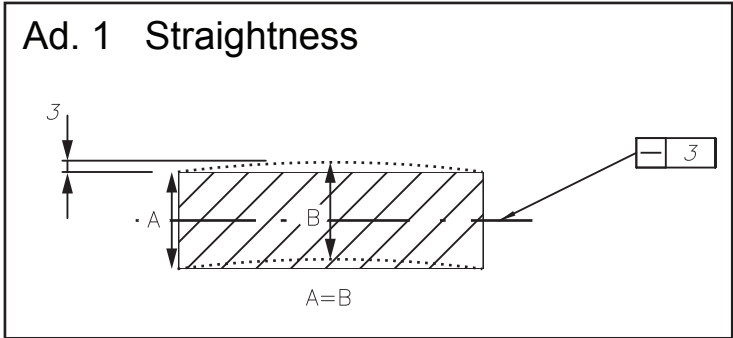


Ad. 2

	Flatness	for all lenth	± 0,5 mm
--	----------	---------------	----------

Ad. 2

	Flatness	for all lenth	± 2 mm
--	----------	---------------	--------



TOLERANCJE UMYWALKOWE / WASHBASIN TOLERANCE MARMORIN STANDARD MA-002_2013

ZAGADNIENIE / FEATURE		TOLERANCJA / TOLERANCE
Długość (length):	to 700 mm	- 0 /+ 2 mm
	from 700 to 1200 mm	- 0 /+ 3 mm
	from 1201 to 1800 mm	- 0 /+ 4 mm
	above 1801 mm	- 0 /+ 5 mm
Szerokość (width):		- 0 /+ 2 mm
Wysokość całkowita (height):		± 3 mm
Prostoliniowość od góry: (straightness above)	to 1000 mm	± 1.5 mm
	from 1001 to 1600 mm	± 2.5 mm
	above 1601 mm	± 3 mm
Prostoliniowość od dołu: (straightness under)	all lenght	± 0.5 mm
Otwory: (bateria) slot: (battery)	w bok (aside)	± 2 mm
	w górę / dół (up / down)	± 2 mm
	średnica (diameter)	- 1 /+ 2 mm
Otwory: (przelew) slot: (transfer)	w górę / dół (up / down)	± 2 mm
	średnica (diameter)	- 0 /+ 2 mm
Otwory: (spływ) slot: (waste)	średnica (diameter)	- 1 /+ 2 mm
Wysokość wewnętrzna misy (inside bowl height)		± 2 mm
Długość misy(bowl length):		± 2 mm
Szerokość misy(bowl width):		± 2 mm