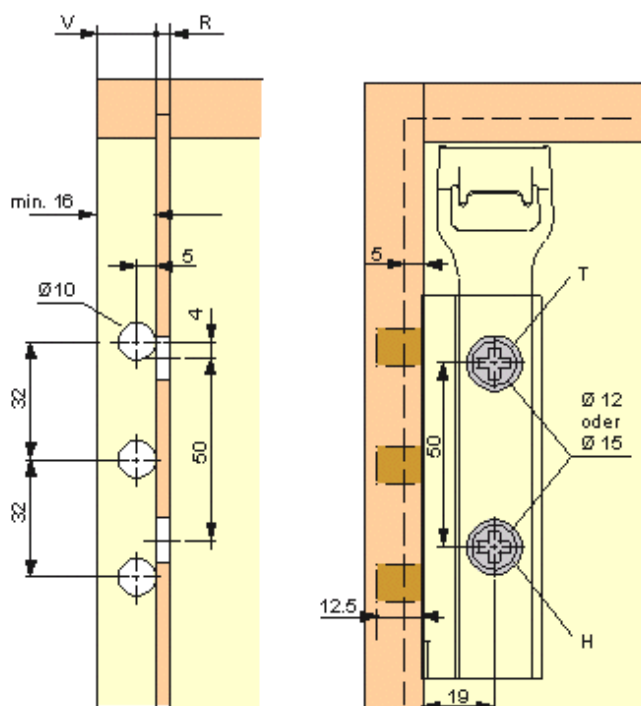


Alle Maße in [mm]

Einbauhinweise SAH 215 - 216

Bohrbilder SAH 215



Achtung! Die Tiefe der Rückwandnut beeinflusst die Korpusstabilität

T = Tiefeneinstellschraube
(max. Tiefenverstellung 25 mm)

H = Höheneinstellschraube
Höhenverstellung ± 8 mm

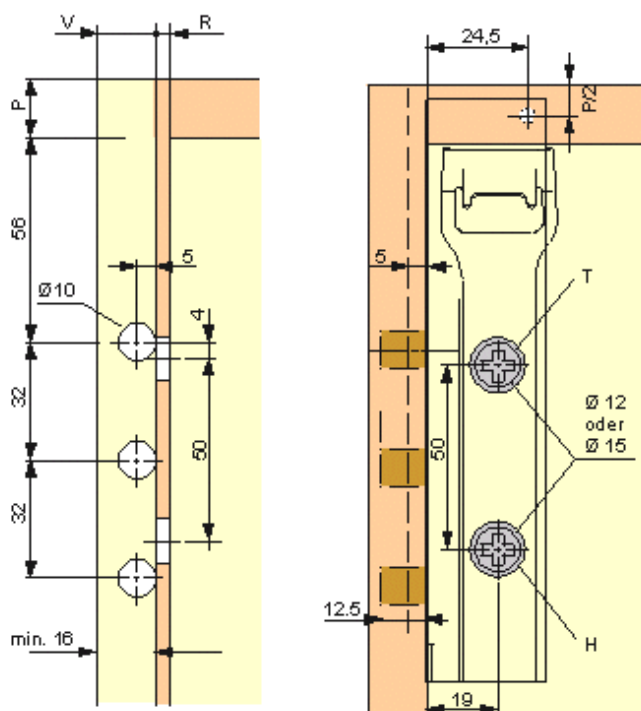
! Immer zuerst Höhenverstellung vornehmen, danach Tiefe ausrichten.

Seitenüberstand = V (min. 16 mm)

Rückwandstärke = R

Rückwandversprung = V + R

Bohrbilder SAH 216



Achtung! Die Tiefe der Rückwandnut beeinflusst die Korpusstabilität

T = Tiefeneinstellschraube
(max. Tiefenverstellung 25 mm)

H = Höheneinstellschraube
Höhenverstellung ± 8 mm

! Immer zuerst Höhenverstellung vornehmen, danach Tiefe ausrichten.

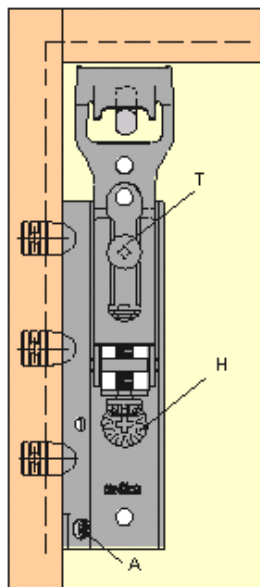
Seitenüberstand = V (min. 16 mm)

Rückwandstärke = R

Rückwandversprung = V + R

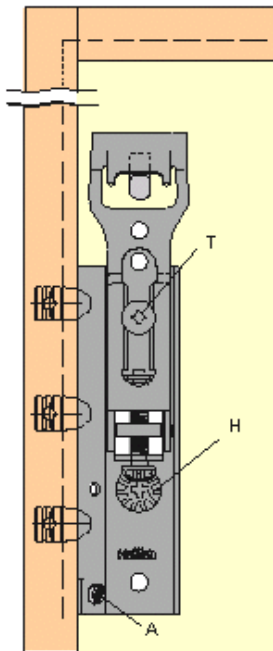
**SAH 215 Haken-
aufhängung**
Montage unterhalb
des Oberbodens

±3



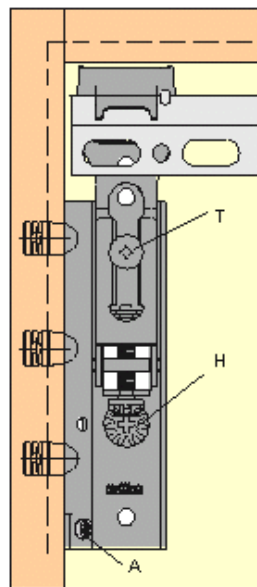
**SAH 215 Haken-
aufhängung**
Montage im oberen
Drittel des Korpus

±3



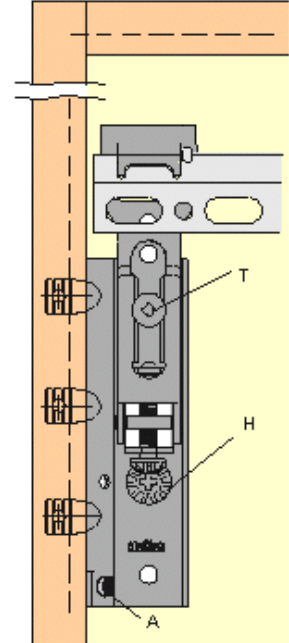
**SAH 215 Schienen-
aufhängung**
Montage unterhalb
des Oberbodens

±7.5



**SAH 215 Schienen-
aufhängung**
Montage im oberen
Drittel des Korpus

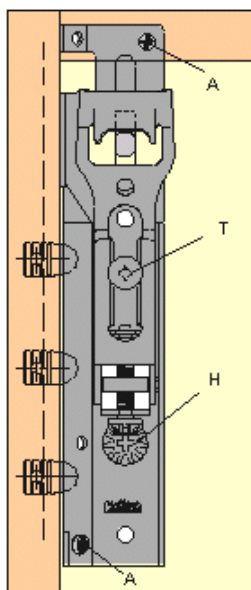
±7.5



A = fest vorgeschriebene Anschraubposition — bitte unbedingt einhalten!!!

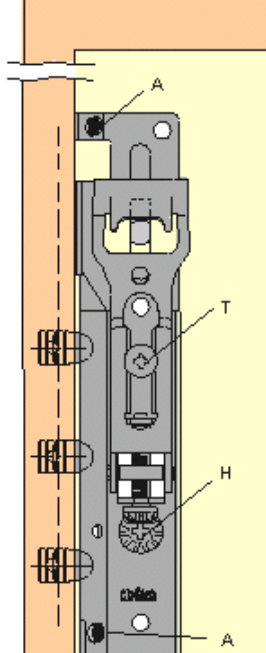
**SAH 216
Hakenaufhängung**
Montage am
Oberboden

±3



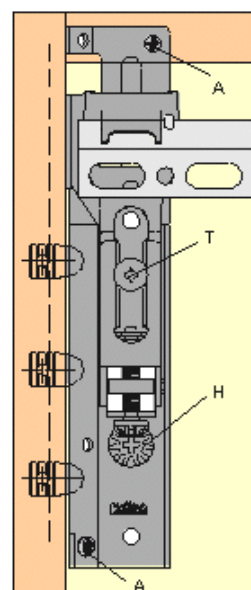
**SAH 216 Haken-
aufhängung**
Montage im oberen
Drittel des Korpus

±3



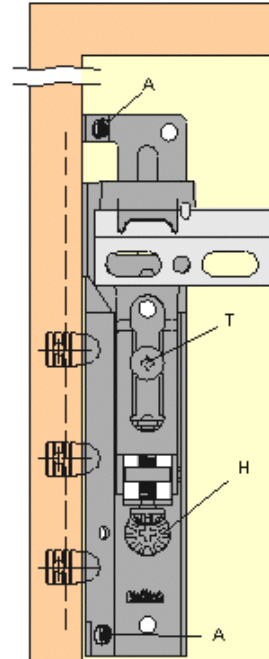
**SAH 216 Schienen-
aufhängung**
Montage am
Oberboden

±7.5



**SAH 216 Schienen-
aufhängung**
Montage im oberen
Drittel des Korpus

±7.5



A = fest vorgeschriebene Anschraubposition — bitte unbedingt einhalten!!!